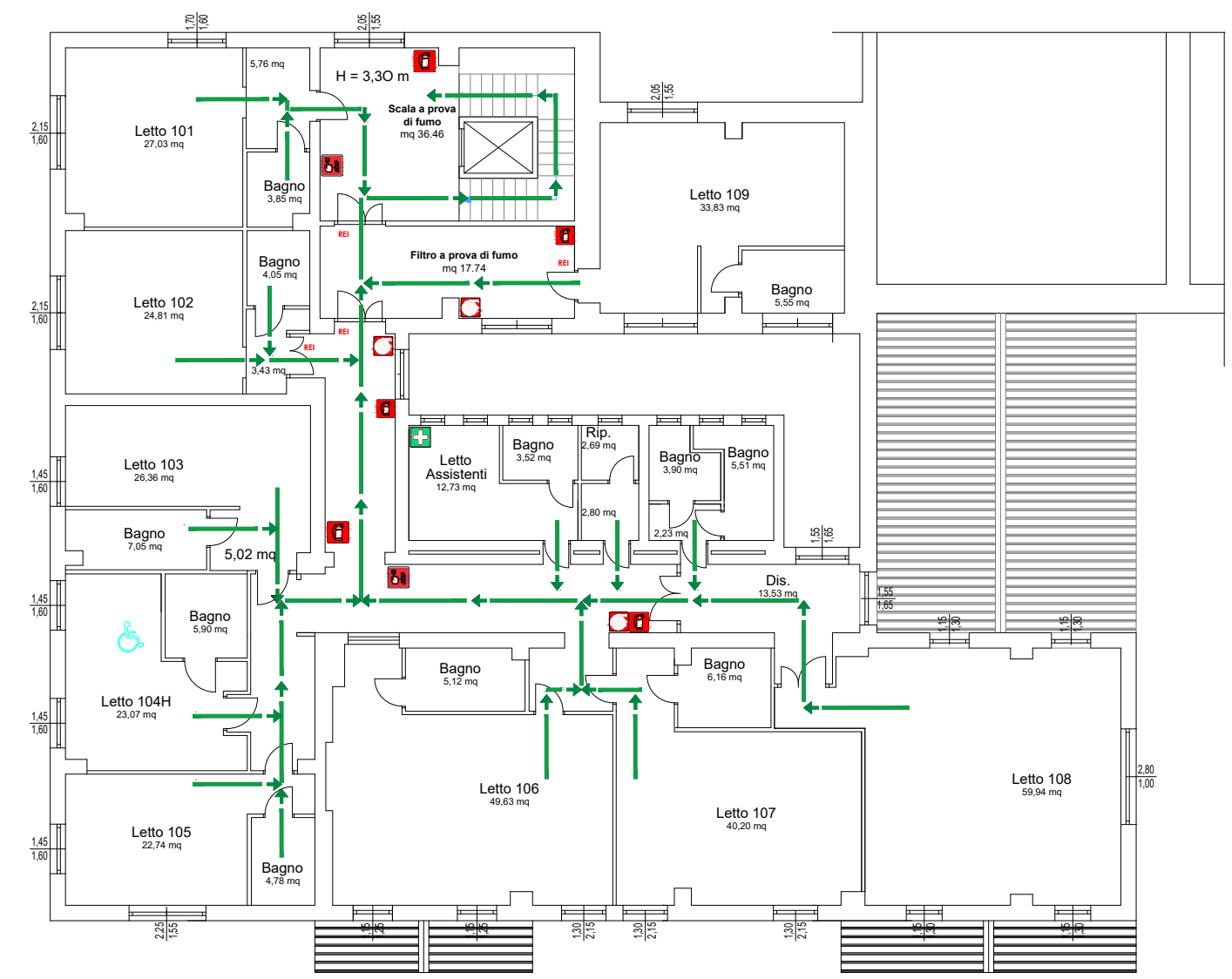
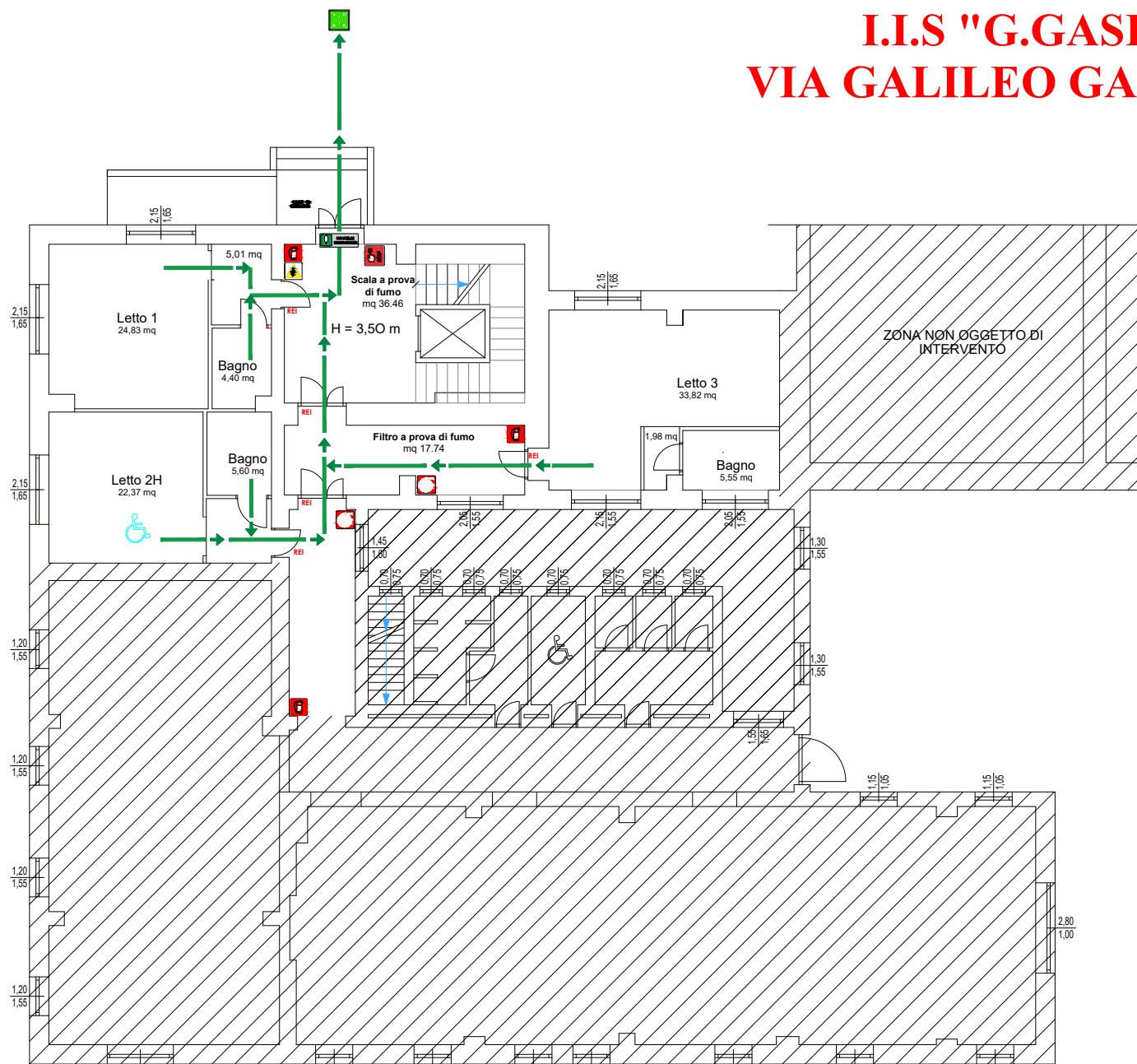


CONVITTO

I.I.S "G.GASPARRINI" - MELFI (PZ)

VIA GALILEO GALILEI, snc - 85025 - MELFI (PZ)



SEGNALETICA-LEGENDA

	CASSETTA DI MEDICAZIONE		ESTINTORE
	USCITA DI EMERGENZA		PULSANTE ALLARME
	VIA DI FUGA		NASPO
	PUNTO DI RACCOLTA		QUADRO ELETTRICO
			VOI SIETE QUI

ALLA DIRAMAZIONE DELL'ALLARME

- MANTIENI LA CALMA
- INTERROMPI IMMEDIATAMENTE OGNI ATTIVITA'
- NON PREOCCUPARTI DI ABITI O ALTRO
- NON SPINGERE, NON GRIDARE, NON CORRERE
- SEGUI LE VIE DI FUGA INDICATE
- RAGGIUNGI LA ZONA DI RACCOLTA ASSEGNATA
- NON TORNARE INDIETRO PER NESSUN MOTIVO

NUMERI DA UTILIZZARE IN CASO DI EMERGENZA

VIGILI DEL FUOCO	115
PRONTO SOCCORSO (AMBULANZA)	118
CARABINIERI	112
POLIZIA DI STATO	113
GUARDIA DI FINANZA	117
GUARDIA FORESTALE	1515
POLIZIA MUNICIPALE	0972/770593- 770396
OSPEDALE (Potenza)	0972/773111
GUARDIA MEDICA	0972/773312
ENEL	800900800
ENELGAS	800900860
ACQUEDOTTO	800992292

SERVIZIO DI PREVENZIONE E PROTEZIONE (S.P.P.)

DATORE DI LAVORO	PROF. CARLO MASSARO Dirigente Scolastico	
R.S.P.P.	ING. PAOLO PASTORE	3339982628
ADDETTO ALLA LOTTA ANTINCENDIO	PERSONALE SCOLASTICO	0972/24436/ 3476857503
ADDETTO AL PRIMO SOCCORSO	PERSONALE SCOLASTICO	0972/24436/ 3476857503

NORME COMPORTAMENTALI (punto 17.3 del D.M. 09/04/1994)

IN CASO DI INCENDIO: È VIETATO UTILIZZARE L'ASCENSORE

AL FINE DI PREVENIRE GLI INCENDI:

- È VIETATO FUMARE
- È VIETATO USARE FIAMMIFERI, ACCENDINI E/O FIAMME LIBERE DI OGNI TIPO
- È VIETATO IMPIEGARE FORNELLI DI QUALSIASI TIPO PER IL RISCALDAMENTO DI VIVANDE
- È VIETATO IMPIEGARE STUFE ED APPARECCHI DI RISCALDAMENTO O DI ILLUMINAZIONE IN GENERE A FUNZIONAMENTO ELETTRICO CON RESISTENZA IN VISTA O ALIMENTATI CON COMBUSTIBILI SOLIDI, LIQUIDI O GASSOSI;
- È VIETATO TENERE DEPOSITI, ANCHE MODESTI, DI SOSTANZE INFIAMMABILI NEL CONVITTO

Il Dirigente Scolastico